

Laore

Agenzia regionale
per lo sviluppo in agricoltura
Agenzia regionale
per lo sviluppo in agricoltura



Notiziario fitosanitario

N. 538/ATO8/2024

Valido dal 14/11 al 25/11/2024

Servizio **SMS**
avvisi su infestazioni e
trattamenti direttamente
sul tuo **cellulare**
www.sardegnaagricoltura.it Info sul web

Sportello Unico Territoriale per l'area del Parteolla

Sinnai, loc. Luceri zona industriale - tel. 070 60268007

Consigli culturali e difesa



Olivo

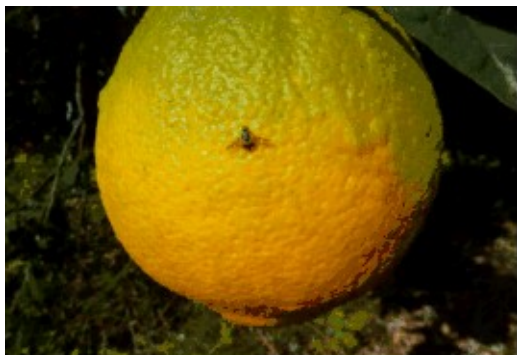
Fase fenologica: Invaiatura **scalaPFP 7 (G) scalaBBCH 81**

Mosca dell'olivo (*Bactrocera oleae*): sulle drupe si riscontra la presenza di uova e larve nei vari stadi sviluppo. Si consiglia di effettuare il controllo sulle olive delle varietà tardive prive di copertura fitosanitaria. Valutare attentamente la percentuale d'infestazione e nel caso si optasse per un intervento controllare attentamente i tempi i carenza . Su varietà a maturazione media raccogliere il più velocemente possibile. Sempre in un ottica di maggiore qualità e bene utilizzare cassette specifiche con i fori di areazione per evitare il più possibile il surriscaldamento delle olive. Quest'ultime vanno conferite al più presto(24-48 ore) presso gli impianti di molitura, soprattutto se si utilizzano abbacchiatori per la raccolta.

Pesco

Fase fenologica: caduta foglie (drupacee)

Bolla del pesco (*Taphrina deformans*): in questa fase su tutte le drupacee e fruttiferi in generale si possono eseguire dei trattamenti contro diverse crittogame quali Monilia, Bolla, Fusicocco, Corineo ecc. utili per abbassare l'inoculo per l'annata successiva. Si possono utilizzare sia prodotti di contatto che endoterapici. Controllare le registrazioni e il numero di trattamenti eseguibili sulle colture per ciclo annuale.



Agrumi

Fase fenologica: Maturazione

Mosca della frutta (Ceratitis capitata): Si stanno verificando attacchi su Clementine e mandarini a maturazione precoce. Le catture nelle trappole a feromone sono sempre elevate. Risulta necessario trattare sulle varietà molto e mediamente precoci di Clementine e Arancio. Si possono utilizzare prodotti endoterapici da alternare con esche proteiche avvelenate registrate sulle colture. L'uso di caolino e zeolite ha un'azione repellente nei confronti della mosca, ma bisogna valutare l'imbrattamento dei frutti che potrebbe essere limitante a livello commerciale. L'uso di trappole di cattura massale può abbassare la popolazione del fitofago. Sulle varietà a maturazione media e tardiva effettuare delle campionature per verificare la presenza di uova e larve vive.